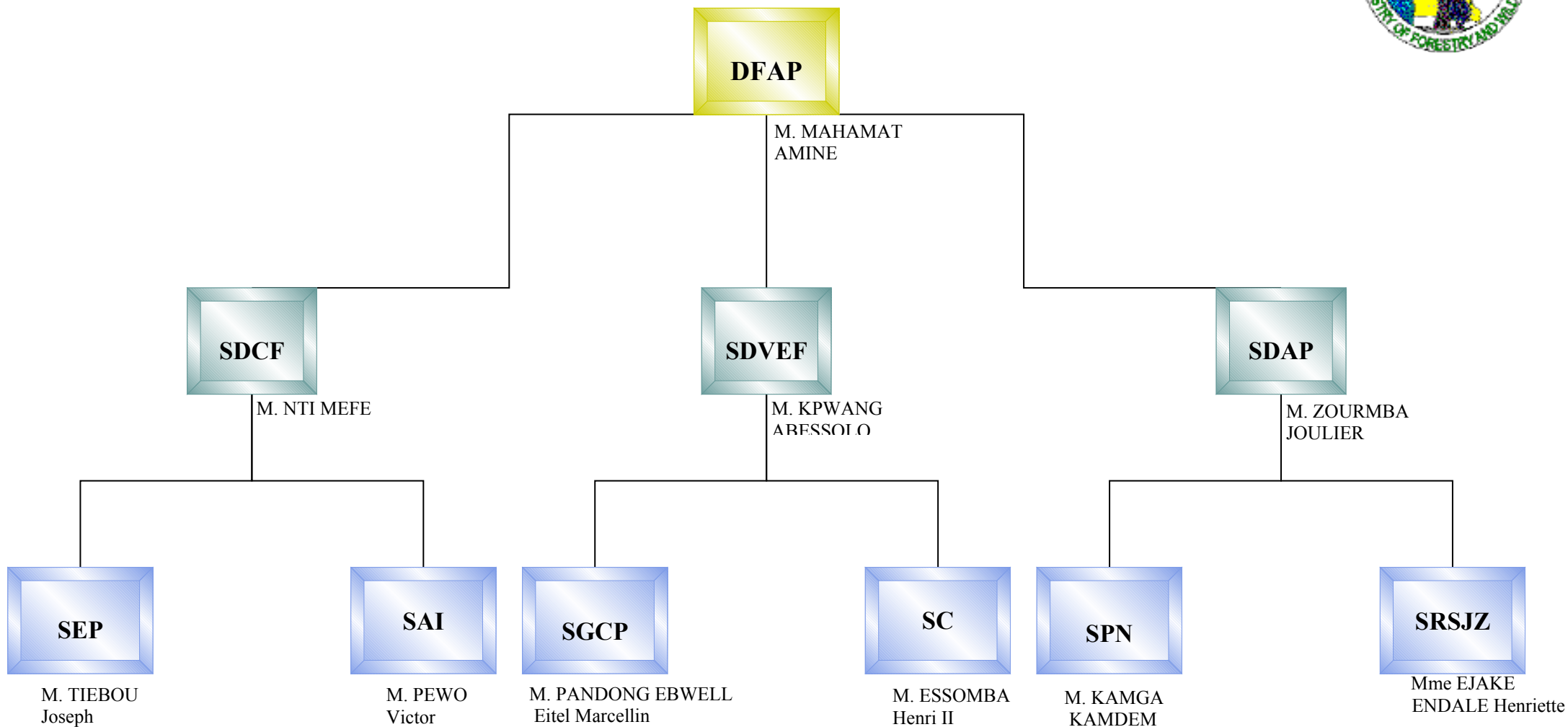




ORGANIGRAMME DFAP



- DFAP** : Direction de la Faune et des Aires Protégées
- SDCF** : Sous-Direction de la Conservation de la Faune
- SDVEF** : Sous-Direction de la Valorisation et de l'Exploitation de la Faune
- SDAP** : Sous-Direction des Aires Protégées
- SEP** : Service des Etudes et de la Planification
- SAI** : Service de l'Aménagement et des Inventaires Fauniques
- SGCP** : Service de la Gestion Communautaire et Participative
- SC** : Service de la Chasse
- SPN** : Service des Parcs Nationaux
- SRSJZ** : Service de Réserves, Sanctuaires et Jardins Zoologiques