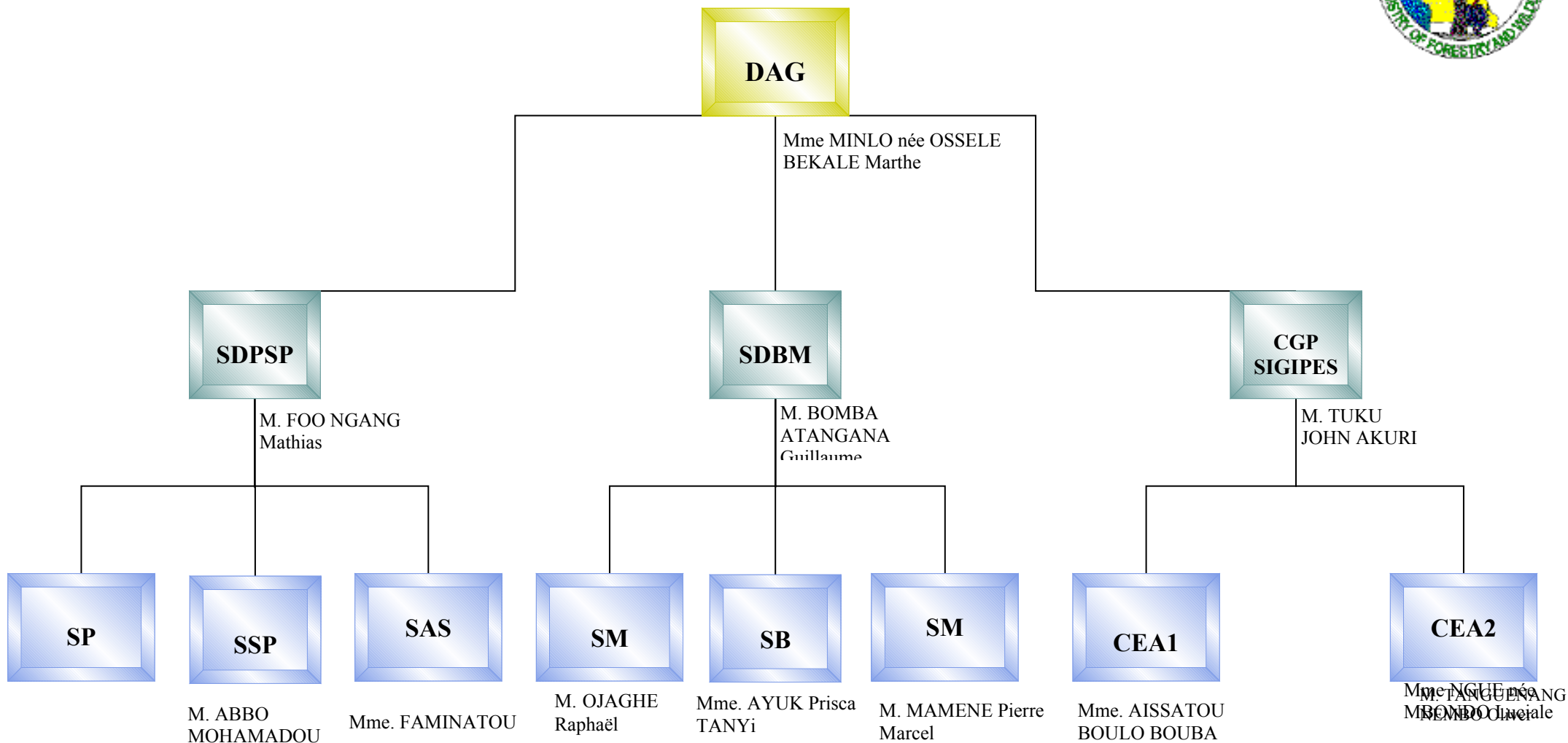




ORGANIGRAMME DAG



DAG : Direction des Affaires Générales
SDPSP : Sous-Direction des Personnels, de la Solde et des Pensions
SDBM : Sous-Direction du Budget et du Matériel
CGP SIGIPES : Cellule de Gestion du Projet SIGIPES
SP : Service du Personnel
SSP : Service de la Solde et des Pensions

SAS : Service des Affaires Sociales
SM : Service de la Maintenance
SB : Service du Budget
SM : Service des Marchés
CEA1 : Chargé d'Etude Assistant N°1
CEA2 : Chargé d'Etude Assistant N°2